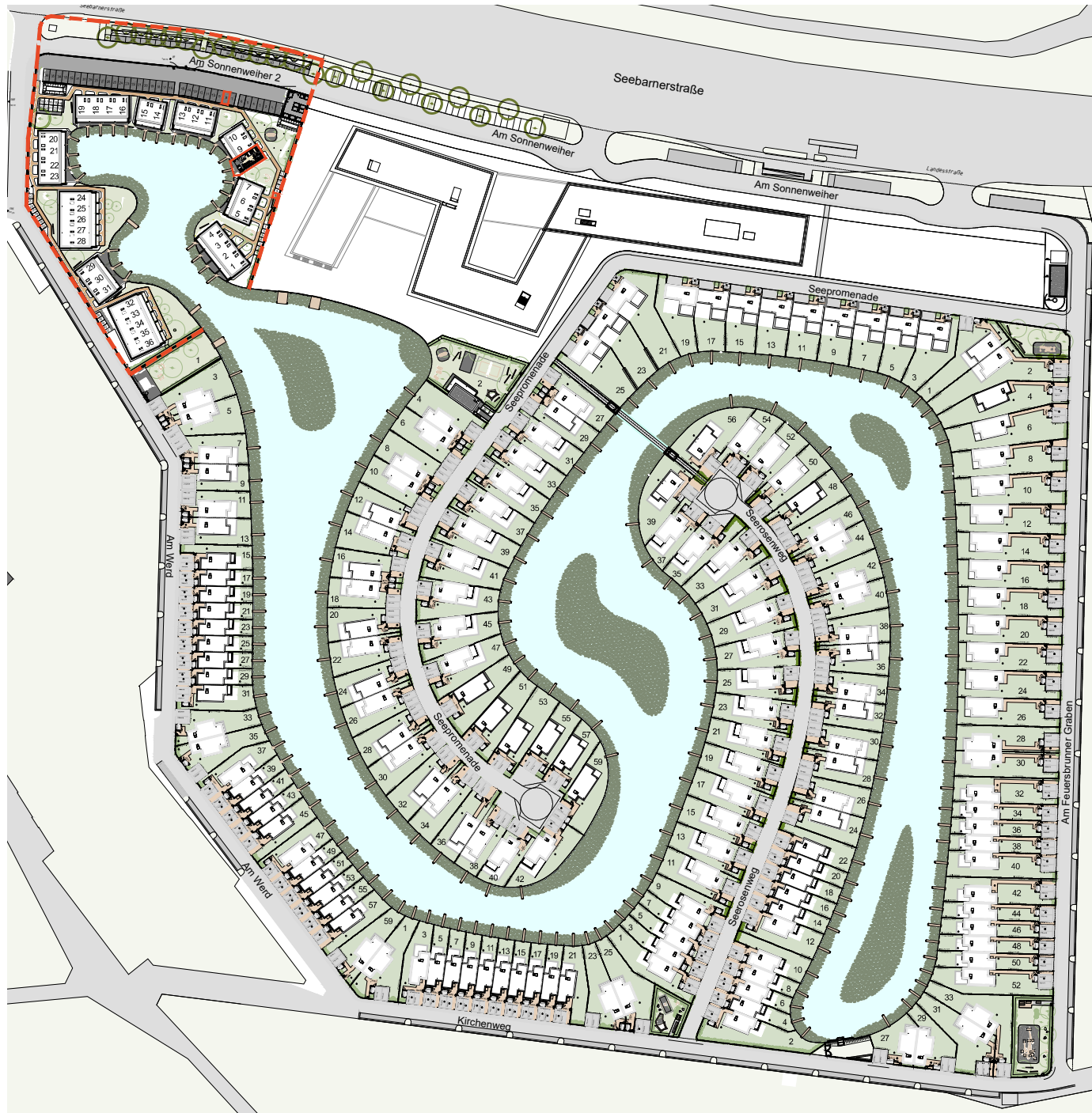




Am Sonnenweiher 2  
3484 Grafenwörth



*Costa*  
WINUM



In Kooperation mit der NV.  
Die Niederösterreichische Versicherung

aÄnderung infolge Behördenauflagen, haustechnischer und konstruktiver Maßnahmen vorbehalten. Statische und bauphysikalische Details sind nicht Planinhalt. Die Wohnungs- und Raumgrößen sind Circaangaben und können sich aufgrund der Detail- und Ausführungsplanung sowie Bautoleranzen ändern. Dieser Plan ist zum Anfertigen von Einbaumöbeln nicht geeignet. Einrichtung erfolgt lt. Bau- und Ausstattungsbeschreibung. Haustechniksymbole und Sanitärkeramik (Badewannen, Waschtisch, WCs, etc.) sind nicht maßgenau und definieren nur die Lage. **Stand:24.02.2025**



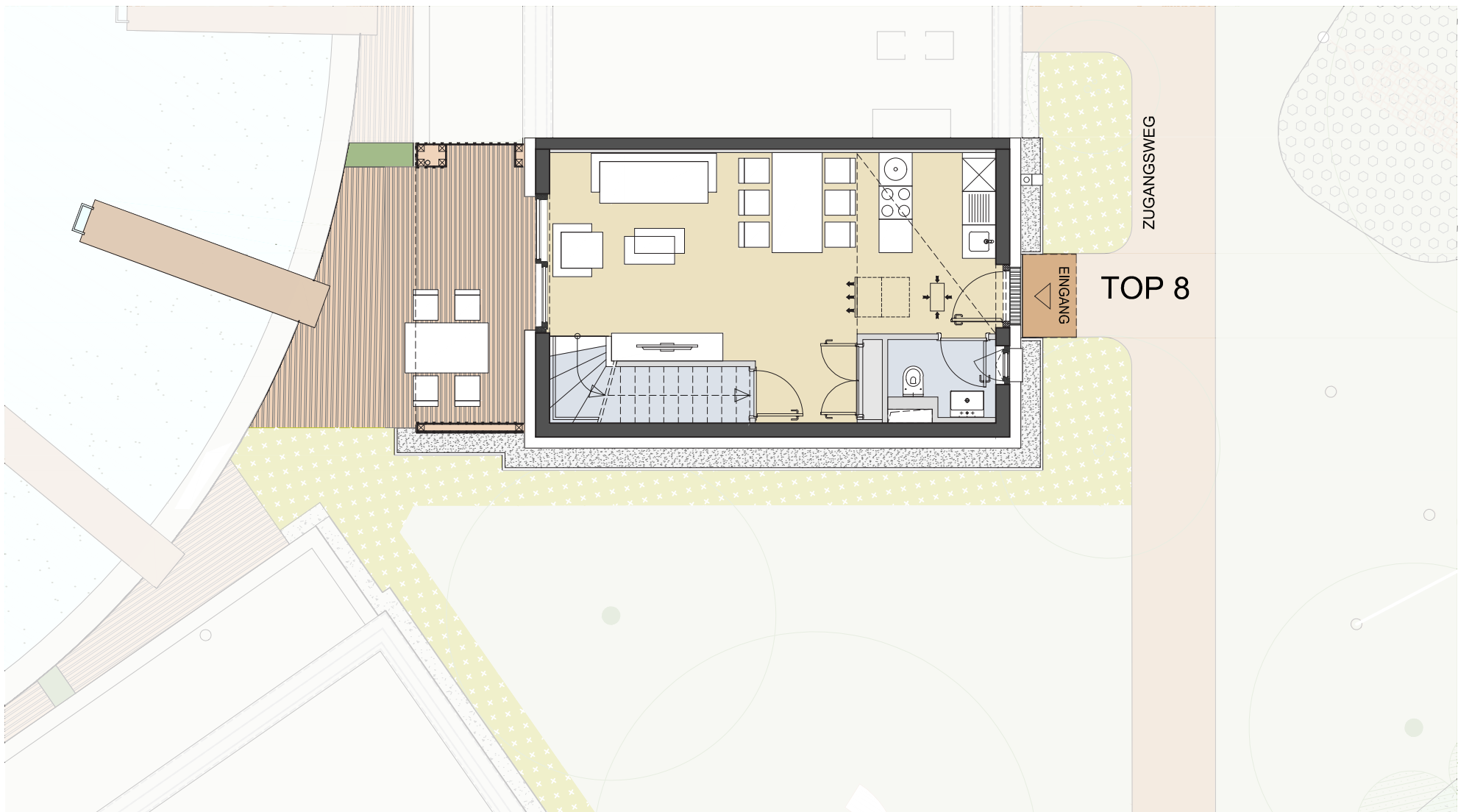
Am Sonnenweiher 2  
3484 Grafenwörth



*Costa*  
WINUM

**NV** In Kooperation mit der NV.  
Die Niederösterreichische Versicherung

Änderung infolge Behördenauflagen, haustechnischer und konstruktiver Maßnahmen vorbehalten. Statische und bauphysikalische Details sind nicht Planinhalt. Die Wohnungs- und Raumgrößen sind Circaangaben und können sich aufgrund der Detail- und Ausführungsplanung sowie Bautoleranzen ändern. Dieser Plan ist zum Anfertigen von Einbaumöbeln nicht geeignet. Einrichtung erfolgt lt. Bau- und Ausstattungsbeschreibung. Haustechniksymbole und Sanitärkeramik (Badewannen, Waschtisch, WCs, etc.) sind nicht maßgenau und definieren nur die Lage. **Stand: 24.02.2025**



## 3484 GRAFENWÖRTH, AM SONNENWEIHER 2/HAUS 3/TOP 8

ERDGESCHOSS, KLEINES SEEHAUS TYP 10

### WOHNUNGSDetails

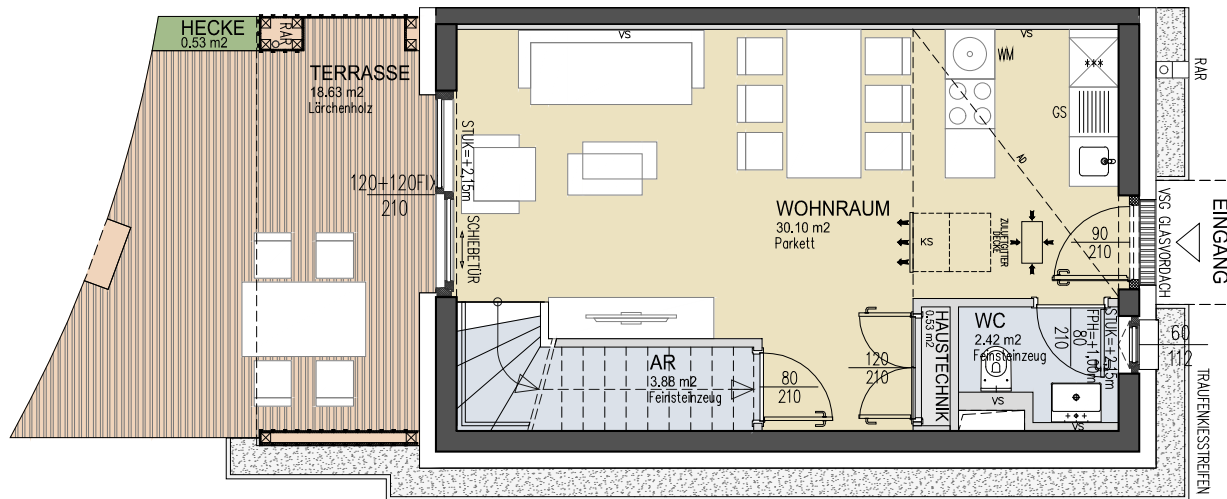
Wohnfläche:	68,88 m <sup>2</sup>
Terrasse:	18,63 m <sup>2</sup>
Hecke:	0,53 m <sup>2</sup>
Einlagerungsraum:	3,22 m <sup>2</sup>
1 PKW Stellplatz	

Änderung infolge Behördenauflagen, haustechnischer und konstruktiver Maßnahmen vorbehalten. Statische und bauphysikalische Details sind nicht Planinhalt. Die Wohnungs- und Raumgrößen sind Circaangaben und können sich aufgrund der Detail- und Ausführungsplanung sowie Bautoleranzen ändern. Dieser Plan ist zum Anfertigen von Einbaumöbeln nicht geeignet. Einrichtung erfolgt lt. Bau- und Ausstattungsbeschreibung. Haustechniksymbole und Sanitärkeramik (Badewannen, Waschtisch, WCs, etc.) sind nicht maßgenau und definieren nur die Lage. **Stand: 24.02.2025**

*Costa*  
WINUM



In Kooperation mit der NV.  
Die Niederösterreichische Versicherung



## 3484 GRAFENWÖRTH, AM SONNENWEIHER 2/HAUS 3/TOP 8

### ERDGESCHOSS, KLEINES SEEHAUS TYP 10

#### WOHNUNGSDetails

Wohnfläche:	68,88 m <sup>2</sup>
Terrasse:	18,63 m <sup>2</sup>
Hecke:	0,53 m <sup>2</sup>
Einlagerungsraum:	3,22 m <sup>2</sup>
1 PKW Stellplatz	

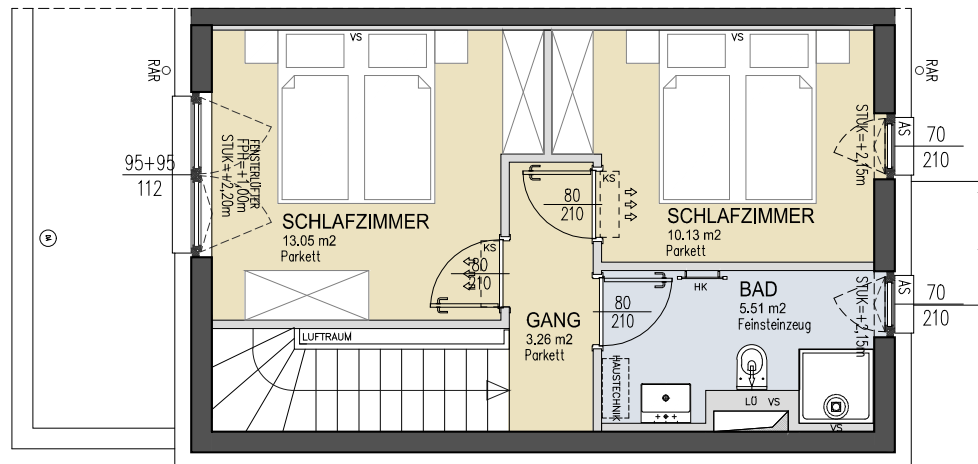
#### LEGENDE

AD	Abgehängte Decke	RAR	Regenrohr		Rigol
HK	Handtuchheizkörper	STUK	Sturzunterkante	PV	Photovoltaik
LÜ	Lüfter	VS	Vorsatzschale	KS	Klimasplitgerät
FPH	Fertigparapethöhe	RH	Raumhöhe	GS	Geschirrspüler
WM	Waschmaschine	***	Kühlschrank		

*Costa*  
WINUM



In Kooperation mit der NV.  
Die Niederösterreichische Versicherung



## 3484 GRAFENWÖRTH, AM SONNENWEIHER 2/HAUS 3/TOP 8

### OBERGESCHOSS, KLEINES SEEHAUS TYP 10

#### WOHNUNGSDetails

Wohnfläche:	68,88 m <sup>2</sup>
Terrasse:	18,63 m <sup>2</sup>
Hecke:	0,53 m <sup>2</sup>
Einlagerungsraum:	3,22 m <sup>2</sup>
1 PKW Stellplatz	

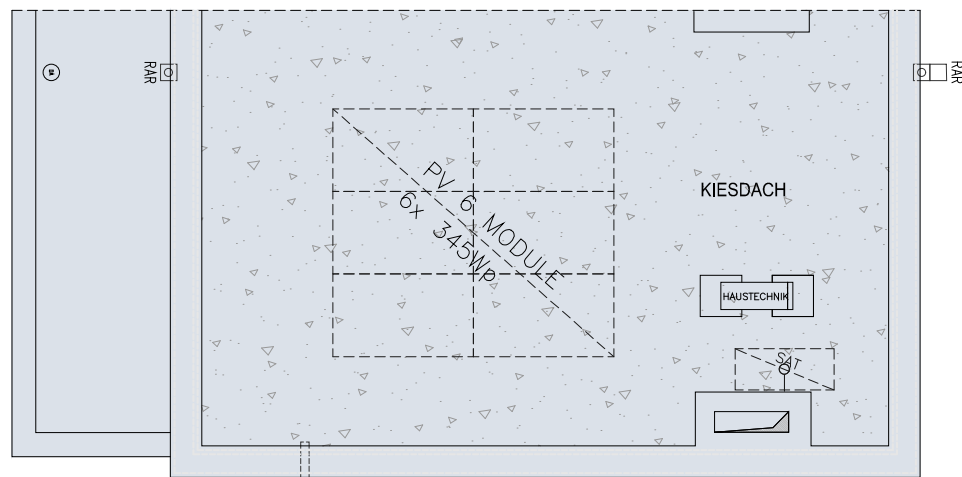
#### LEGENDE

AD	Abgehängte Decke	RAR	Regenrohr		Rigol
HK	Handtuchheizkörper	STUK	Sturzunterkante	PV	Photovoltaik
LÜ	Lüfter	VS	Vorsatzschale	KS	Klimasplitgerät
FPH	Fertigparapethöhe	RH	Raumhöhe	GS	Geschirrspüler
WM	Waschmaschine	***	Kühlschrank		

*Costa*  
WINUM

**NV** In Kooperation mit der NV.  
Die Niederösterreichische Versicherung





### 3484 GRAFENWÖRTH, AM SONNENWEIHER 2/HAUS 3/TOP 8 DACHDRAUFSICHT, KLEINES SEEHAUS TYP 10

#### WOHNUNGSDetails

Wohnfläche:	68,88 m <sup>2</sup>
Terrasse:	18,63 m <sup>2</sup>
Hecke:	0,53 m <sup>2</sup>
Einlagerungsraum:	3,22 m <sup>2</sup>
1 PKW Stellplatz	

#### LEGENDE

AD	Abgehängte Decke	RAR	Regenrohr	▤▤▤▤	Rigol
HK	Handtuchheizkörper	STUK	Sturzunterkante	PV	Photovoltaik
LÜ	Lüfter	VS	Vorsatzschale	KS	Klimasplitgerät
FPH	Fertigparapethöhe	RH	Raumhöhe	GS	Geschirrspüler
WM	Waschmaschine	***	Kühlschrank		

*Costa*  
WINUM

**NV** In Kooperation mit der NV.  
Die Niederösterreichische Versicherung